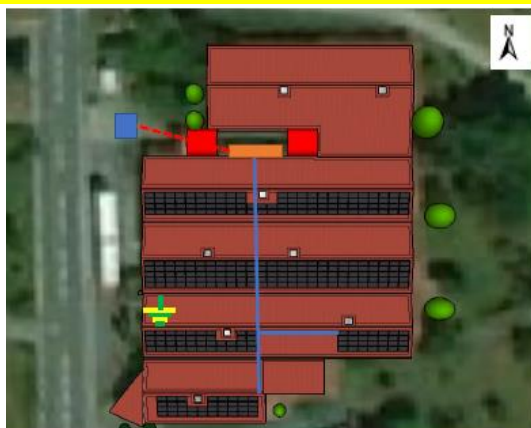


LE PROJET : 7 toits dont 3 de 100kWc et 4 de 36 kWc réalisé en 2 phases

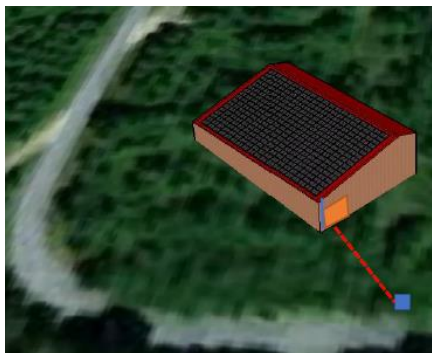
C'est 2 874m² de toitures couvertes, 444 kWc d'énergie produite, soit 207 foyers alimentés (hors chauffage)

A court terme (2020) un 1^{er} toit pour **PROJET TEMOIN Opmatis (les Olmes)**, Surface 569m², Puissance

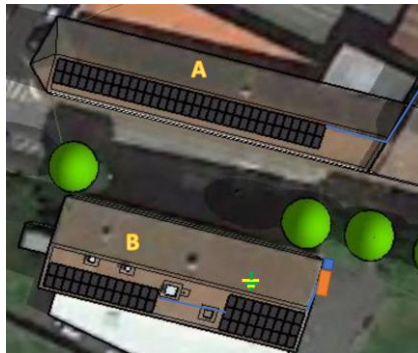


100kWc

A moyen terme (d'ici 2025) une grappe de plusieurs projets pour optimiser les frais fixes et renforcer la rentabilité à 3 %... Déjà plusieurs toitures nous attendent, et vous qu'attendez-vous pour nous rejoindre ?



Exploitant agricole (Valsonne) : 553m², pour 100kWc



Lycée (Tarare) pour 36 kWc



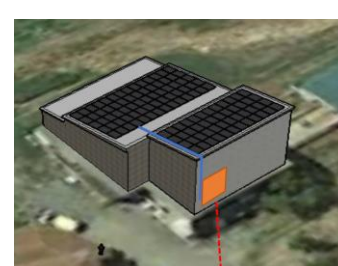
Exploitant agricole (St Clément) : 202m², pour 36 kWc



Exploitant agricole 208 m² (St Clément) 36 kWc



Scierie (Poule les Écharmeaux) 100 kWc



Exploitant agricole (Les Sauvages) 202 m², 36 kWc