



Association pour le solaire citoyen dans la COR

&

WattEnCor

La nouvelle société de production d'électricité photovoltaïque
locale

VOUS OUVRE SON CAPITAL

à vous, citoyen concerné par la transition énergétique



Votre Épargne verte, locale et citoyenne

QUE FAISONS-NOUS ? OÙ ALLONS-NOUS ?

Le monde souffre de sa croissance... Les crises écologiques en cours sont la conséquence de ce développement débridé.

Comment ne pas dépendre des énergies polluantes ou dangereuses distribuées sur des réseaux qui nous échappent ?

- En développant les **énergies locales** et propres comme l'éolien, l'hydroélectrique et le **photovoltaïque**.
- En rendant la **gouvernance de ces réseaux aux collectivités locales, aux collectifs citoyens**, comme pour l'eau, en renforçant leur maillage **résilient** aux variations de production et de consommation.
- En **minimisant nos besoins par des actions de sobriété et d'efficacité énergétique**.

Notre association **CORASOL** prône la **Transition Ecologique et Energétique** et crée dans l'ouest Rhodanien

WattEnCor

Un cœur de métier

- ➔ **partagé, par 260 autres projets de production d'énergie renouvelable citoyenne partout en France.**
- ➔ **Cette société de production d'énergie renouvelable d'intérêt collectif, d'esprit participatif et coopératif permettra aux citoyens de l'Ouest Rhodanien de s'approprier et de contrôler leurs approvisionnements énergétiques.**
- ➔ **Elle préférera travailler avec des partenaires locaux, coopérera avec des organismes solidaires impliqués dans la transition énergétique.**
- ➔ **Elle installera des panneaux photovoltaïques sur des toits de bâtiments qu'elle louera à prix symbolique.**
- ➔ **L'installation sera financée par fonds propres, Compte Courant d'Associés et emprunt bancaire, subventions..,**
- ➔ **Les ressources proviendront du contrat en vente totale sur 20 ans passé avec EDF Obligation d'Achat, ou similaire.**

Vous aimerez....













- ➔ **Bénéficier d'une structure citoyenne d'épargne locale,**
- ➔ **Diversifier votre portefeuille tout en réduisant les risques : revenus sûrs, prévisibles, garantis par l'Etat.**
- ➔ **Donner du sens à votre épargne : développement local et transition écologique.**
- ➔ **Bénéficier d'une valeur de part avec une rentabilité de l'ordre de 2.5% par an.**
- ➔ **Décider à part égale avec les autres sociétaires, lors des votes en AG, des projets d'Énergie Renouvelable (ENR) que vous souhaitez dans notre territoire.**
- ➔ **Être investi dans une dynamique locale de transition énergétique créatrice de richesse : en faisant appel à des entreprises locales, les projets citoyens d'Énergie Renouvelable génèrent 2,5 fois plus de retombées économiques pour leur territoire que les projets classiques.**

Dès aujourd'hui, souscrivez au capital de la SAS **WattEnCor** !


Valeur de la part : 100€ Souscription minimale : 1 part
Droits de vote : 1 homme = 1 voix (peu importe le nombre de parts acquises)
Objectif de Dividende : 2.5% par an + Plus-value de vos parts à terme
Fiscalité des valeurs mobilières à 30% Blocage des parts : 5 ans minimum

QUE FAISONS-NOUS ? QUI SOMMES-NOUS ? CE QUI NOUS MOTIVE

Trombinoscope Conseil Administration/Conseil de Gestion/Groupes de Travail Une équipe de bénévoles :

 <p>Sandrine Barberet</p> <ul style="list-style-type: none"> ✓ CA Corasol et CG Wattencor, ✓ Groupe Mobilisation, ✓ Gérante Sco2Bois & Co ✓ Abris Solaires Maisons Bois 	 <p>Nathalie Cinquin</p> <ul style="list-style-type: none"> ✓ Groupe Développement ✓ Architecte DPLG ✓ Construction Bois 	 <p>Michel Francois</p> <ul style="list-style-type: none"> ✓ Groupe Mobilisation ✓ Retraité ancien Conseil en innovation ✓ Association Courant d'Art ✓ Du foïn sur els Planches 	 <p>Georges Garnier</p> <ul style="list-style-type: none"> ✓ CA Corasol et CG Wattencor ✓ Groupe Mobilisation ✓ Retraité ancien chef d'entreprise ✓ Eau Bien Commun ✓ Association CCFD Terres solidaires 	 <p>Patricia Guicher</p> <ul style="list-style-type: none"> ✓ CA Corasol et CG Wattencor ✓ Trésorière Corasol ✓ Groupe Mobilisation ✓ Ex conseil auprès de chefs d'entreprise 	 <p>Bernard Laurent</p> <ul style="list-style-type: none"> ✓ CA Corasol et CG Wattencor ✓ Groupe Développement ✓ Retraité ✓ Ancien Maire des Olmes
 <p>Marc Jedliczka</p> <ul style="list-style-type: none"> ✓ Président Corasol et CG Wattencor ✓ Directeur Hespul, ✓ co-auteur du Manifeste Négawatt ✓ CA Energie Partagée 	 <p>Régine Maurel</p> <ul style="list-style-type: none"> ✓ CA Corasol et CG Wattencor, ✓ Retraité Cadre de santé 	 <p>Jean-Jacques Maurel</p> <ul style="list-style-type: none"> ✓ CA Corasol et Président Wattencor, ✓ Groupe Développement, ✓ Retraité ancien chef d'entreprise 	 <p>Gérard du Terrail</p> <ul style="list-style-type: none"> ✓ CA Corasol et CG Wattencor ✓ Groupe Développement ✓ Retraité ancien chef d'établissement scolaire 	 <p>Pierre Vettori</p> <ul style="list-style-type: none"> ✓ Secrétaire Corasol et CG Wattencor ✓ Groupe Mobilisation ✓ Informaticien décisionnel 	 <p>Stéphane Wary</p> <ul style="list-style-type: none"> ✓ CA Corasol et CG Wattencor ✓ Groupe Développement ✓ Gérant Eco Energie Systèmes Installateur PV

ET VOUS ?



Patricia : Il y a une dizaine d'années, je m'étais promis que dès que ma situation financière me le permettait, je soutiendrais financièrement des entrepreneurs sociaux. Voilà, c'est chose faite, mais je ne savais pas que je serais moi-même une de ces entrepreneuses ...

Pierre : Ce monde vertical concentre les pouvoirs et les biens. Je préfère choisir l'horizontalité, redonner aux citoyens l'initiative de la production d'énergies, renouvelables et locales. Leur redonner également la gestion des réseaux électriques, comme pour l'eau. Créer une grille de producteurs plus résiliente, plus « biodiverse » qu'un producteur unique et centralisé.

Sandrine : Dans notre société de plus en plus individualiste, j'aime l'idée de rassembler des personnes aux profils divers autour d'une même action positive. Au fond de moi, j'ai toujours eu envie de participer à une aventure collective et participative. A la manière du petit colibri, avec Corasol et/ou Wattencor l'occasion m'est donnée de faire aussi ma part.

Marc : À l'heure où plus personne ne nie que la transition énergétique et écologique est une nécessité vitale qui concerne tout le monde, la mobilisation collective des citoyens en faveur de l'énergie solaire à côté de chez eux est une note d'espoir. Y participer est aussi l'occasion de nouer avec ses voisins de territoire que l'on ne connaissait pas jusque-là des liens d'amitiés qui font chaud au cœur.

Régine : Retraitee du milieu hospitalier et bénévole dans l'humanitaire, j'ai constaté les dégâts que l'être humain a fait sur notre planète au fil des siècles et surtout le siècle dernier. Si nous voulons sauver notre terre et laisser à nos descendants un environnement viable ; il est urgent de réagir. Aussi, j'ai décidé de m'investir dans l'écologie et par conséquent dans les énergies renouvelables.

Georges : Bénévole dans une ONG internationale de développement le CCFD-Terre Solidaire, je suis persuadé que le collectivisme citoyen est la seule solution pour imposer une nouvelle économie sociale capable de s'imposer face à la finance pour sauver notre planète du désastre écologique annoncé.

Nathalie : Je suis convaincue que le développement de la production de l'électricité avec des énergies renouvelables est nécessaire et doit être diversifié. Le solaire photovoltaïque est légitime dans cet objectif. Mais il faut faire vite car il y a urgence à prendre la bonne direction. Et cela ne doit pas nous faire oublier de faire toutes les économies d'énergies possibles !

Gérard : Ce projet citoyen de centrales photovoltaïques d'énergie propre et renouvelable est un enjeu majeur de la transition énergétique. Tous regroupés, nous saurons mieux combattre le réchauffement climatique et préserver l'avenir de nos enfants et petits-enfants.

Jean-Jacques : Depuis le 31 juillet 1977 (grande manifestation anti-nucléaire à Maleville) je me suis engagé dans la lutte contre l'énergie nucléaire et aussi contre la centralisation des moyens de production. Avec Wattencor, je peux enfin, à mon petit niveau, participer à développer une source d'énergie absolument non polluante, locale et citoyenne.

Stéphane : Plus de 86% de l'énergie électrique française distribuée est d'origine nucléaire. Les 2/3 de l'électricité produite par les centrales nucléaires sont perdus durant le transport...A l'heure, où la notion de consommer « mieux et local » est au cœur des principales préoccupations, il apparaît non seulement évident de favoriser une production d'énergie électrique d'origine renouvelable et impérativement locale, mais également d'orienter ses choix de consommation vers une électricité « verte ». Il appartient donc à chacun de s'investir collectivement vers des solutions durables, en vue de délaisser un nucléaire coûteux, polluant et dont la dangerosité n'est plus à prouver.

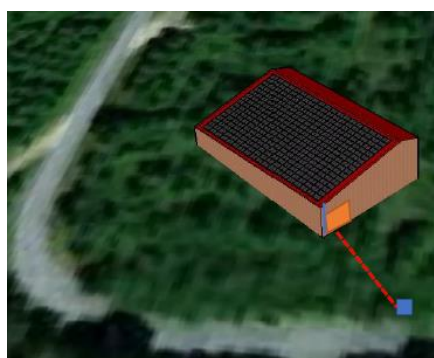
LE PROJET : 7 toits dont 3 de 100kWc et 4 de 36 kWc réalisé en 2 phases

C'est 2 874m² de toitures couvertes, 444 kWc d'énergie produite, soit 150 foyers alimentés (hors chauffage)

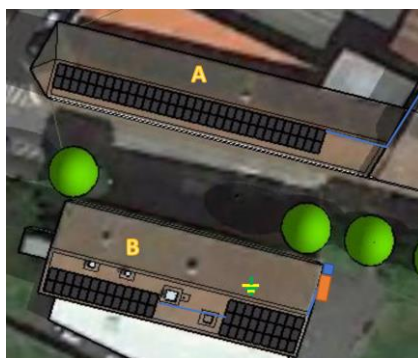
A court terme (2020) un 1^{er} toit pour PROJET TEMOIN Opmatis (les Olmes), Surface 569m², Puissance 100KWC



A moyen terme (d'ici 2025) une grappe de plusieurs projets pour optimiser les frais fixes et renforcer la rentabilité à 3 %...Déjà plusieurs toitures nous attendent , et vous qu'attendez-vous pour nous rejoindre ?



M. Gouttenoire, (Valsonne) : 553m², pour 100kWc



Lycée Bel air (Tarare) pour 36kWc



M. Lièvre (les Sauvages) : 202m², pour 36kWc

QU'APPELLE T-ON « RETOMBÉES ÉCONOMIQUES LOCALES » ?

Les retombées économiques locales sont issues des revenus de l'investissement, des emplois et prestations liées, de la fiscalité et du versement de loyers.

Les retombées sont calculées depuis le développement jusqu'à la fin de l'exploitation de l'installation. Elles bénéficient aux collectivités, aux citoyens et aux entreprises locales.

i Par « locales » l'étude désigne les retombées qui concernent le département d'implantation du projet et les départements limitrophes.



Fiscalité

Impôts et taxes locales liés à l'occupation des sites et du réseau électrique.



Revenus de l'investissement
Revenus générés par les investissements des acteurs locaux et disponibles pour être utilisés dans l'intérêt du territoire.



Emplois et prestations

Salaires et bénéfices des structures prestataires du projet (études, administratif, maintenance, etc).



Loyers

Les loyers perçus par les propriétaires des sites d'implantation des projets.

UN PROJET CITOYEN RAPPORTE AU MOINS 2 FOIS PLUS AU TERRITOIRE (source : Energie Partagée , lors d'une étude suivie

et validée par l'ADEME) Ce document est complété par un DIS (document d'information synthétique) sous forme d'encart à destination des investisseurs pour les offres au public de titres financiers inférieurs à 8 millions d'euros, conformément au règlement Prospectus (UE n° 2017/1129)